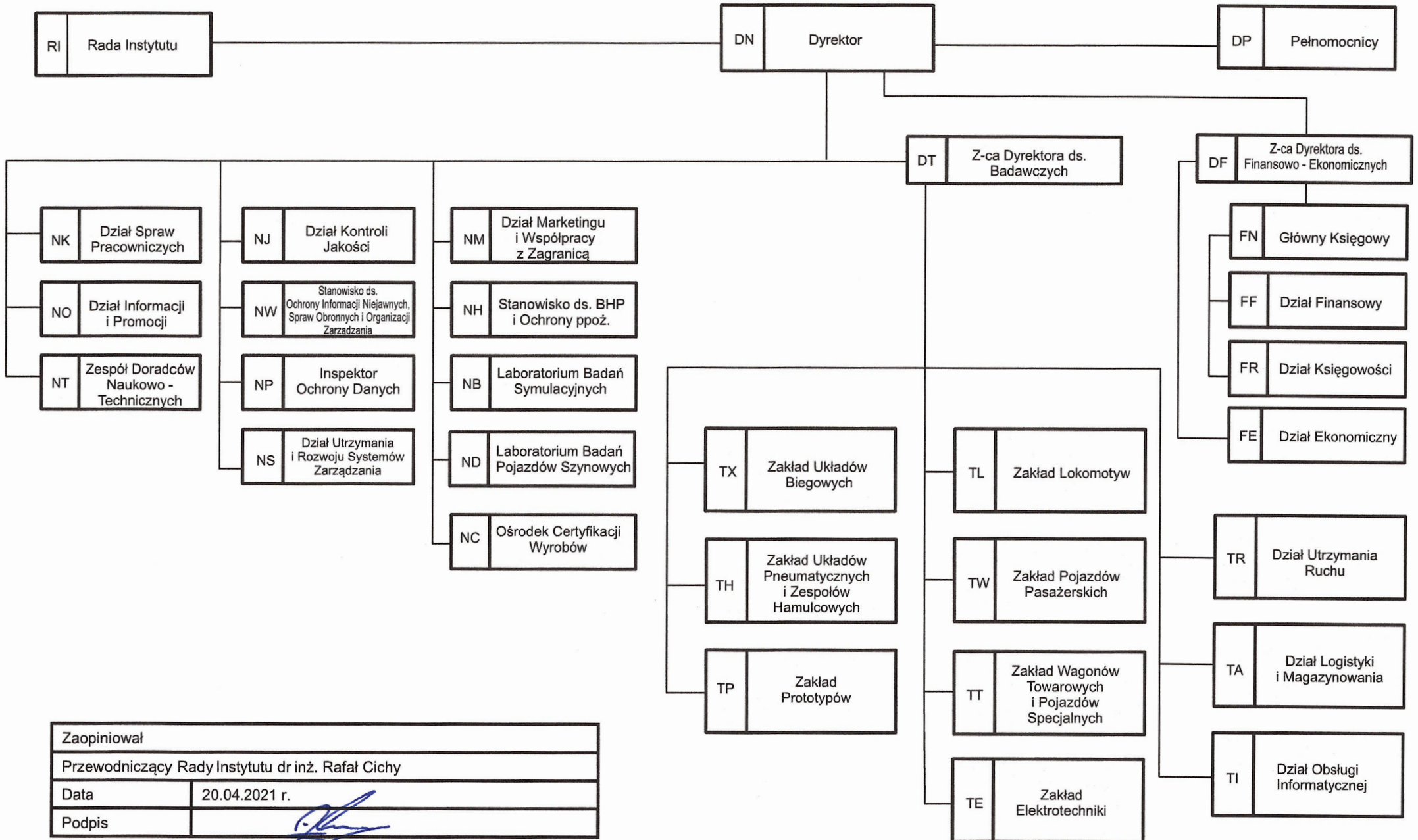


SCHEMAT ORGANIZACYJNY  
SIEĆ BADAWCZA ŁUKASIEWICZ – INSTYTUTU POJAZDÓW SZYNOWYCH „TABOR”



Zaopiniował	
Przewodniczący Rady Instytutu dr inż. Rafał Cichy	
Data	20.04.2021 r.
Podpis	